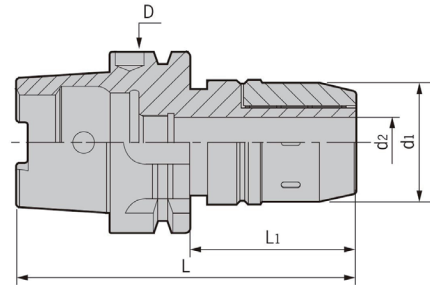


**HSK-A-HPC Hochgeschwindigkeitskraftspannfutter**
*HSK-A-HPC High-speed Power Chuck*

MAX  
30,000  
min<sup>-1</sup>



Einheit/Unit (mm)

Artikel Item	Spannbereich Clamping range	D	d1	d2	L1	L	Geeignete Spannange Suit collet	Gewicht Weight	
HSK63A-	HPC20-110	3-20	63	54	20	84	110	SC20	1,60
	HPC32-110	3-32	63	68	32	84	110	SC32	2,20
HSK100A-	HPC20-105	3-20	100	54	20	79	105	SC20	4,10
	HPC32-105	3-32	100	68	32	79	105	SC32	4,90
	HPC32-135	3-32	100	68	32	109	135	SC32	5,80
	HPC42-115	3-32	100	68	42	89	115	SC42	5,50

**Merkmale**

- Geeignet für Hochgeschwindigkeits- und Präzisionszerspanung
- Gewuchtet: G6,3; 12,000 U/m

**Features**

- Suitable for high-speed and high precision cutting;
- Balanced: G6,3; 12,000 rpm;