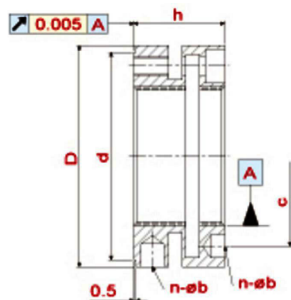
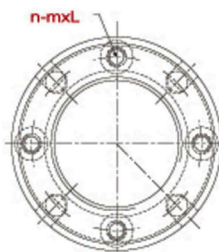


C Serie: Sicherung elastisch axial

C Series: Locking clasp axial

Einheit/Unit (mm)



Artikel Item	Gewinde Thread	D	h	g	n - MxL	n	b	c	Max.Nm	
C-M16x1,5	M16x1,5	34	18	29	4-M4x12	4	4	24	3,5	
C-M17x1	M17x1	37		32						
C-M18x1,5	M18x1,5	38		33						
C-M20x1	M20x1	40		35						
C-M20x1,5	M20x1,5			37						
C-M22x1,5	M22x1,5	42		39						
C-M24x1,5	M24x1,5	44		40						
C-M25x1,5	M25x1,5	45	20	40	4-M4x14	4	5	35		
C-M26x1,5	M26x1,5							43		37
C-M28x1,5	M28x1,5							45		39
C-M30x1,5	M30x1,5	48	22	47	4-M4x16	4	5	41		
C-M32x1,5	M32x1,5	50						50		
C-M35x1,5	M35x1,5	53						53		
C-M38x1,5	M38x1,5	56						55		
C-M40x1,5	M40x1,5	58						63		
C-M42x1,5	M42x1,5	60						65		
C-M45x1,5	M45x1,5	68						66		
C-M48x1,5	M48x1,5	69	68							
C-M50x1,5	M50x1,5	70	25	65	6-M4x18	6	6	60		
C-M52x1,5	M52x1,5	72						68		
C-M55x1,5	M55x1,5	75						71		
C-M55x2	M55x2	75	26	77	6-M5x20	6	6	65		
C-M58x1,5	M58x1,5	82						79		
C-M60x1,5	M60x1,5	84						82		
C-M60x2	M60x2	84						84		
C-M62x1,5	M62x1,5	86						87		
C-M65x1,5	M65x1,5	88						89		
C-M65x2	M65x2	88						91		
C-M68x1,5	M68x1,5	93	28	94	6-M6x22	6	7	80		
C-M70x1,5	M70x1,5	95						82		
C-M70x2	M70x2	95						84		
C-M72x1,5	M72x1,5	97						87		
C-M75x1,5	M75x1,5	100						89		
C-M75x2	M75x2	100						91		
C-M80x2	M80x2	110						94		
C-M85x2	M85x2	115	32	103	6-M6x25	8	8	95		
C-M90x2	M90x2	120						108		
C-M95x2	M95x2	125						113		
C-M100x2	M100x2	130						118		
C-M105x2	M105x2	135						123		
C-M110x2	M110x2	140						128		
C-M115x2	M115x2	145						133		
C-M120x2	M120x2	155	34	137	8-M6x25	8	10	130		
C-M125x2	M125x2	160						146		
C-M130x2	M130x2	165						150		
C-M135x2	M135x2	170	36	155	8-M6x25	8	10	140		
C-M140x2	M140x2	180						160		
C-M145x2	M145x2	185						168		
C-M150x2	M150x2	190						173		
C-M155x3	M155x3	195						178		
C-M160x3	M160x3	205						183		
C-M165x3	M165x3	210						190		
C-M170x3	M170x3	215	195							
C-M175x3	M175x3	220	200							
C-M180x3	M180x3	230	205							
C-M185x3	M185x3	235	213							
C-M190x3	M190x3	240	218							
C-M195x3	M195x3	240	223							
C-M200x3	M200x3	245	223							
C-M200x3	M200x3	245	230	230	8-M8x30	8	10	175	18	
C-M180x3	M180x3	230	213	218	8-M8x30	8	10	188		
C-M185x3	M185x3	235	218	223	8-M8x30	8	10	193		
C-M190x3	M190x3	240	223	223	8-M8x30	8	10	198		
C-M195x3	M195x3	240	223	223	8-M8x30	8	10	199		
C-M200x3	M200x3	245	230	230	8-M8x30	8	10	205		
C-M180x3	M180x3	230	213	218	8-M8x30	8	10	210		
C-M190x3	M190x3	240	223	223	8-M8x30	8	10	215		
C-M195x3	M195x3	240	223	223	8-M8x30	8	10	219		
C-M200x3	M200x3	245	230	230	8-M8x30	8	10	223		